

InfoShare PDFtotext scanner Installation af lokal (Windows) version

PTS softwaren installeres ved at downloade og køre installationsscriptet scanmonitor_install.exe. Installationen installerer 32-bit programmer og kan anvendes på såvel 32- som 64-bit udgaver af Windows 7 og Windows 10.

Installationen installerer InfoShares PTS system inkl. open-source pakkerne Ghostscript, ImageMagick, Tesseract og ZBar. Afinstallation skal, såfremt det ønskes, foretages af hver af disse 4 programpakker, da open-source pakkerne kan anvendes til flere ting end InfoShare PTS.

InfoShare PTS omfatter flere programmer:

Scanmonitor: Overvåger mapper med indscannede dokumenter og behandler disse efter systemets regler.

PTSconfig: Oprettelse af konfiguration for den aktuelle bruger af Windows arbejdsstationen.

PTStools: Hjælpeprogram til redigering af zones- og rules-filer.

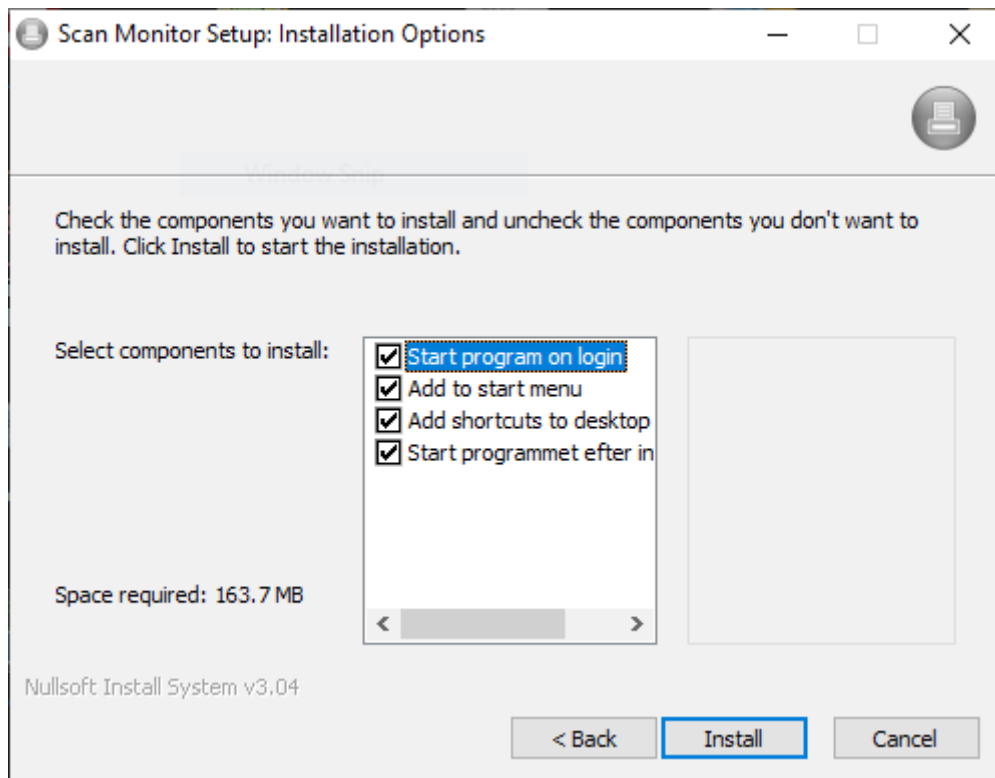
SelectRectangle: Hjælpeprogram til definition af zoner på et dokument.

Installationsscriptet installerer følgende versioner:

- Scanmonitor: 1.5.6
- PTSconfig: 1.4
- PTStools: 1.4
- SelectRectangle: 1.4
- Ghostscript: 9.26
- ImageMagick: 7.0.8
- Tesseract: 4.0.0.20181030
- Zbar: 0.10

Installationen giver mulighed for at vælge om der skal installeres genveje på skrivebord, i programmenu og til automatisk start af Scanmonitor ved login. Genvejene findes i to versioner: Start og kør indtil programmet afsluttes fra fx. Windows Jobliste eller start og kør indtil den/de overvågede ind-mapper er færdigbehandlede (one-shot).

Scanmonitor programmet skriver eventuelle fejlbeskeder i en logfil, cloud.log i %appdata% mappen: C:\Users\
<brugernavn>\AppData\Roaming\InfoShare\PTS



Installationen af open-source programpakkerne kræver, at man klikker på "Næste" en del gange, men der skal ikke ændres på nogen af de foreslåede indstillinger.

Installationen starter automatisk PTSConfig programmet, der sørger for registrering af standard konfigurationsparametre for den aktuelle bruger. Hvis andre brugere af samme arbejdsstation også skal bruge systemet, skal PTSConfig køres igen for den pågældende bruger. Forskellige brugere kan således have forskellig konfiguration af ind-mapper, ud-mapper m.v. (Se vejledningen til konfigurationsprogrammet).

Konfigurationsfilerne gemmes i brugerens appdata område (skriv %appdata% i stifinderens adresselinje for at se dem), så hver bruger har sine egne.

Scanmonitor programmet udfører automatisk licenskontrol over internettet, når det er nødvendigt. D.v.s. kun én gang, hvis man har anskaffet en licens til brug for evigt. Alle brugere på én arbejdsstation er omfattet af den samme licens, men det kræver at man i konfigurationen oplyser samme (korrekte) ejernavn.